



Karin Schragow

Von: TLLLR Grieger, Hannelore <hannelore.grieger@tlllr.thueringen.de>
Gesendet: Dienstag, 23. August 2022 08:53
An: Karin Schragow
Betreff: VBP Erweiterung Autohaus Rutha
Anlagen: doc_20220823084518.pdf

Sehr geehrte Frau Schragow,

in der Anlage sende ich Ihnen die Stellungnahme des TLLLR Referat 42 zu o.g. Planung.

Mit freundlichen Grüßen
im Auftrag
gez. Hannelore Grieger
Sachbearbeiterin

Thüringer Landesamt für Landwirtschaft und Ländlichen Raum
Referat 42 | Agrarstruktur
Preilipper Straße 1 | 07407 Rudolstadt | Germany
Tel: +49 (361) 574189111 | Fax: +49 (361)574189099
www.thueringen.de · hannelore.grieger@tlllr.thueringen.de

Datenschutzinformationen erhalten Sie: [hier](#)



Thüringer Landesamt für Landwirtschaft und Ländlichen Raum
Postfach 100 262 · 07702 Jena

KGS Stadtplanungsbüro
HELK GmbH
Frau Schragow
Kupferstraße 1
99441 Mellingen

Ihr/-e Ansprechpartner/-in:
Hannelore Grieger

Durchwahl:
Telefon +49 (361) 574189-111
Telefax +49 (361) 574189-099

hannelore.grieger@
tlllr.thueringen.de

Ihr Zeichen:
3892

Ihre Nachricht vom:
14. Juli 2022

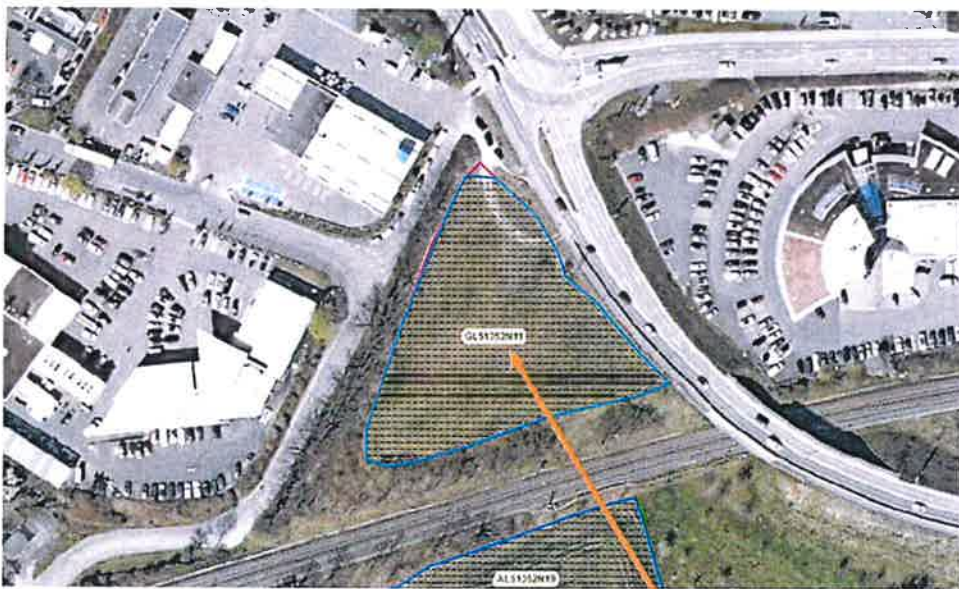
Unser Zeichen:
(bitte bei Antwort angeben)
7252-42.28-SHK-108/22

Rudolstadt,
23. August 2022

VBP „Erweiterung Autohaus“ Gemeinde Sulza, Ot. Rutha (Vorentwurf)
Stellungnahme des TLLLR Referat 42

Sehr geehrte Frau Schragow,

die vorliegende Planung wurde aus Sicht der von uns zu vertretenden
Belange der Landwirtschaft/Agrarstruktur geprüft.



Durch die Erweiterung des Autohauses wird eine Grünlandfläche entzogen,
welche durch den Landwirt Tobias König bewirtschaftet werden.

Der Landwirt ist rechtzeitig über die Planung und den Baubeginn zu
informieren, da für die Flächen Beihilfen beantragt sind/werden. Im Mai jeden
Jahres wird dieser Antrag für das laufende Jahr gestellt. Der Landwirt sollte
somit vorher die Information zum Zeitpunkt der Inanspruchnahme bekommen.

Die Ausgleich- und Ersatzmaßnahmen finden lt. vorliegender Planung im
Plangebiet statt (Baumpflanzungen und Dachbegrünung). Die Notwendigkeit
für weitere Ausgleich- und Ersatzmaßnahmen wird offengehalten („...werden

Landesamt für Landwirtschaft
und Ländlichen Raum (TLLLR)

poststelle@tlllr.thueringen.de
www.thueringen.de/th9/tlllr

Naumburger Str. 98
D-07743 Jena

Telefon +49 361 57 4041-0
Telefax +49 361 57 4041-390

Zweigstelle Rudolstadt
Preilipper Str. 1
D-07407 Rudolstadt

entsprechend der noch erforderlichen Bilanzierung in den Entwurf eingestellt.“).

Aus diesem Grund kann davon ausgegangen werden, dass noch eine externe Maßnahme erforderlich wird. Diese ist nicht auf landwirtschaftlich genutzter Fläche zu planen.

Bei Beachtung des Hinweises stehen der Planung keine landwirtschaftlichen oder agrarstrukturellen Belange entgegen.

Mit freundlichen Grüßen
im Auftrag


Hannelore Grieger